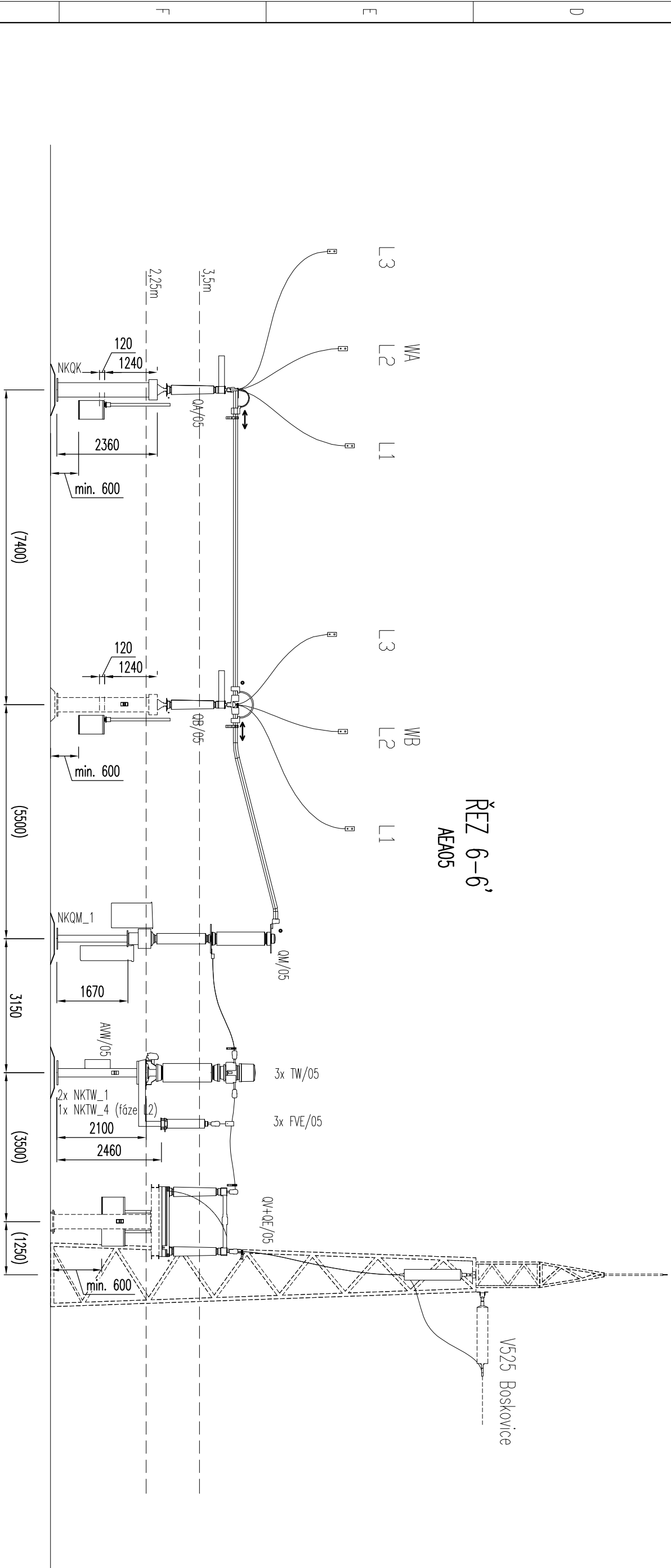


| LEGENDA ZNAČENÍ | |
|-----------------|---------------------------------------|
| OMERČENÍ | NÁZEV |
| WA, WB | HLAVNÍ PŘÍPOJNICE |
| L1, L2, L3 | OMERČENÍ FÁZÍ |
| OA, OB | KÝLOVÝ ODPOJOVAČ |
| OM | VÝKONOVÝ VYPÍNAČ |
| TW | PŘÍSTROJOVÝ TRANSFORMÁTOR KOMBINOVANÝ |
| FVE | SVODIČ PŘEPĚTÍ VN |
| OV+OE | VÝVODOVÝ ODPOJOVAČ S UZEMŇOVAČEM |
| AWW | PROPOJOVACÍ SVORKOVÁ SKŘÍŇ PTK |
| NKOK | POK POD KÝLOVÝ ODPOJOVAČ |
| NKOM | POK POD VÝKONOVÝ VYPÍNAČ |
| NKTW | POK POD PTK |



AUTORIZACE:

| | |
|-------------------|---|
| D | |
| C | |
| B | |
| A | |
| INDEX REVIZE | POPIS REVIZE |
| NÁZEV AKCE | TR BLANSKO - ROZŠÍŘENÍ R100KV, DOPLNĚNÍ T103 |
| STAVEBNÍK | EGD, a.s., LIDICKÁ 1873/36, 602 00 BRNO |
| STATUS/STUPĚŇ | DOKUMENTACE PRO PROVÁDĚNÍ STAVBY (DPS) |
| ČÁST | D.2 DOKUMENTACE TECHNIČKÝCH A TECHNOLOGICKÝCH ZAŘÍZENÍ |
| ZHOT. DOKUMENTACE | OMEXOM GA. Energo s.r.o., NA STŘÍLNĚ 1929/8, 323 00 PLZEŇ-BOLEVEČ |
| KONTAKTNÍ OSOBA | Ing. MARCEL MATUŠKA, marcelmatuska@gaenergo.cz |
| ARCHIVNÍ ČÍSLO | 505020100501-334 |
| ZOD. PROJEKTANT | ING. MILAN LETEV |
| VYPRACOVAL | ING. ROMAN BURŠÍK |
| KONTROLOVAL | ING. MILAN LETEV |
| MÍSTO STAVBY | TR 110/22 KV BLANSKO, Brněnská, 678 01 Blansko |
| SO/PS | PS09 - ROZVODNA 110 KV - TECHNOLOGIE |
| MAJETKOVÁ TŘÍDA | CZD00038 |
| Druh DOKUMENTU | ŘEZ |
| NÁZEV DOKUMENTU | PODÉLNÉ ŘEZY TECHNOLOGIE |
| | ŘEZ 5-5', 6-6' |

eg.d

OMEXOM

DATUM: 01-2021
ČÍSLO VÝK/DOK:
D.2 b) - 03 / 03

KÓD LOKALITY: BK
MĚŘÍTKO: M 1:100
FORMÁT: A4

LIST/CELKEM: 1/1
ARCHIVNÍ ČÍSLO EGD:

POZNÁMKA

- DLE ČSN EN 61936-1 MUSÍ BÝT DOODŘEŽENA VZDALENOST VŠECH ŽIVÝCH ČÁSTÍ OD TERÉNU 3,35m A MEZI ŽIVÝMI ČÁSTMI A ŽIVÝMI ČÁSTMI A ZEMLÍ 1,1m. OBZVLÁŠTĚ JE TUTO VZDALENOST NUTNO OHLEDAT MEZI TRUBKOU VEDOUcí MEZI OB A OM A AFE LANEM STEJNÉ FÁZE VEDOUcIM MEZI OA A PŘÍPOJNICí. TRUBKY MEZI OM A OB A AFE LANA MEZI OA A PŘÍPOJNICí MUSÍ BÝT ZHOToVITELEM STAVBY DLE PoTŘEBY VYTVAROVANÝ A INSTALOVANÝ TAK, ABY ZDE BÝLY DOSKOKOVÉ VZDALENOSTI BEZPEČNĚ ZAISTĚNÝ.
- DISPOZICÍNI UMÍSTĚNÍ ŘEZU JE NAZNAČENO NA VÝKRESE "PŮDORYS TECHNOLOGIE R110KV".
- STAVAJÍCÍ TECHNOLOGIE JE KRESLENA ČÁRKOVANĚ
- VEŠKERÉ OVLADACÍ A PROPOJOVACÍ SKŘÍŇE MUSÍ BÝT UMÍSTĚNÝ SVOU SPODNÍ HRANOU MÍN. 600mm NAD ÚROVNÍ TERÉNU.